

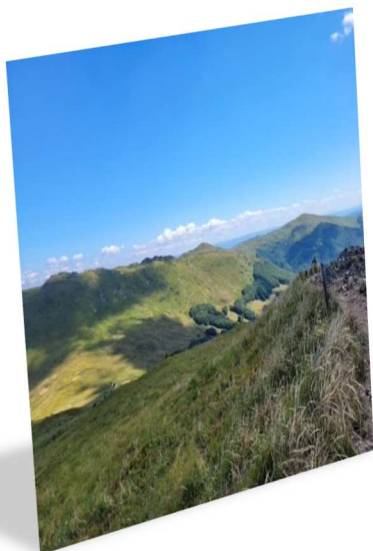


--- 20 lat Oddziału PTTK WĘDROWIEC ---

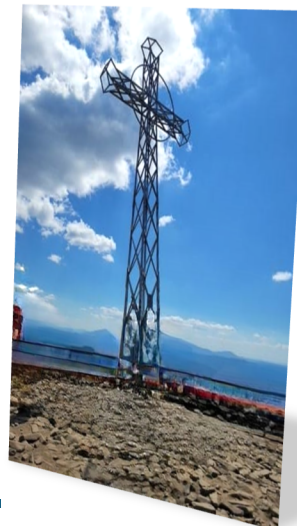
Polskie Towarzystwo Turystyczno-Krajoznawcze
Oddział PTTK "Wędrowiec" w Zabrze
ul. 3-go Maja 27, 41-800 Zabrze
<https://wedrowiec-zabrze.pttk.pl/>
e-mail: poczta@wedrowiec-zabrze.pttk.pl



Bieszczady 12.09.2025 – 16.09.2025



Niewiele jest w Polsce miejsc, które urzekają taką dzikością i niezwykłością krajobrazu jak Bieszczady. Ten unikalny region górski, położony na południowo-wschodnim krańcu Polski, jest częścią wielkiego łańcucha Karpat, rozciągającego się przez wiele krajów Europy Wschodniej. Bieszczady, z ich dziewiczą przyrodą, stanowią idealne miejsce dla wszystkich poszukujących ciszy, spokoju oraz niezapomnianych widoków.



<i>Organizator zapewnia</i>	<i>Koszt wycieczki</i>
<ul style="list-style-type: none">➤ Przejazd autokarem➤ 4 noclegi w Hotelu Górskim PTTK w Ustrzykach Górnych➤ Wyżywienie: śniadanie, obiadokolacja➤ Opiekę kadry PTTK➤ Ubezpieczenie uczestników wycieczki➤ Wizyta w Pracowni Ikon w Cisnej➤ Przejazd Bieszczadzką Kolejką Leśną➤ Ognisko z kiełbaskami	<p>✓ 1049 zł wyłącznie dla członków PTTK</p>

Bilety do **Bieszczadzkiego Parku Narodowego** należy zakupić we własnym zakresie.

Płatność:

- **Zadatek (bezzwrotny) 350zł do 3 dni od momentu zapisania się.**
- **II rata w wysokości co najmniej 350zł do dnia 10.06.2025.**
- **pozostała kwota do 25.08.2025.**

Potwierdzeniem uczestnictwa będzie wpłata na konto PTTK
42 1020 2401 0000 0702 0187 6994.

W tytule przelewu należy podać: Imię i nazwisko – BIESZCZADY.
Ilość miejsc bardzo ograniczona.

Zapisy przyjmuje **kol. Arletta tel. 786677745**

Zbiórka 4.45, wyjazd 5.00 spod hotelu IBIS, brak możliwości wejścia na trasie przejazdu, powrót w godzinach wieczornych.



--- 20 lat Oddziału PTTK WĘDROWIEC ---

Polskie Towarzystwo Turystyczno-Krajoznawcze

Oddział PTTK "Wędrowiec" w Zabrze

ul. 3-go Maja 27, 41-800 Zabrze

<https://wedrowiec-zabrze.pttk.pl/>

e-mail: poczta@wedrowiec-zabrze.pttk.pl



RAMOWY PLAN WYCIECZKI

DZIEŃ 1:

Przebieg trasy: Rabe (kruszarcki) – Kapliczka Synarewo – Huczvice – Jezioro Bobrowe – Chryszczata – przełęcz pod Kiczera – Rabe (kruszarcki)

GOT: 14 pkt. Przewyższenie do odznaki **Każdemu Jego Everest: 473m.**



Trasa łatwa (ok. **12 km**), czas przejścia (bez postojów) ok. **5h**. Na trasie m.in.: XIX-wieczna kapliczka z cudownym źródłem, pozostałości wsi Rabe i Huczvice, miejsca związane z walkami w czasie I wojny światowej, działalnością partyzancką w czasie II wojny światowej oraz działalnością UPA. **Chryszczata – szczyt z Korony Bieszczadów PTTK Sanok i Korony Bieszczad KZGRP.**

Data odbycia wycieczki	Trasa wycieczki	Nr grupy górskiej wg reg. GOT PTTK	Punktów wg reg. GOT PTTK	Czy przodownik był obecny	Podpis i nr legitymacji przodownika turystyki górskiej PTTK
12.06.2025	Rabe – Chryszczata - Rabe	BW.03	14	Tak	

DZIEŃ 2:

Przebieg trasy: Berehy Górne – Połonina Wetlińska – Przełęcz M. Orłowicza – Smerek – Kalnica

GOT: 23 pkt. Przewyższenie do odznaki **Każdemu Jego Everest: 662m.**



Trasa o średnim stopniu trudności (ok. **14 km**), czas przejścia (bez postojów) ok. **6h** fragmentem Głównego Szlaku Beskidzkiego. Na trasie m.in.: Schron Turystyczny BDPN „Chatka Puchatka”, miejsca związane z walkami w czasie I wojny światowej, działalnością partyzancką w czasie II wojny światowej oraz działalnością UPA, wspaniałe widoki na góry Polski, Słowacji oraz Ukrainy. **Połonina Wetlińska i jej kulminacje w projektach podstawowych i dodatkowych Korony KZGRP oraz w Koronie Bieszczadów PTTK Sanok.**

Data odbycia wycieczki	Trasa wycieczki	Nr grupy górskiej wg reg. GOT PTTK	Punktów wg reg. GOT PTTK	Czy przodownik był obecny	Podpis i nr legitymacji przodownika turystyki górskiej PTTK
13.09.2025	Berehy Górne – Połonina Wetlińska – Przełęcz M. Orłowicza – Smerek – Kalnica	BW.03	23	TAK	



--- 20 lat Oddziału PTTK WĘDROWIEC ---

Polskie Towarzystwo Turystyczno-Krajoznawcze

Oddział PTTK "Wędrowiec" w Zabrzu

ul. 3-go Maja 27, 41-800 Zabrze

<https://wedrowiec-zabrze.pttk.pl/>

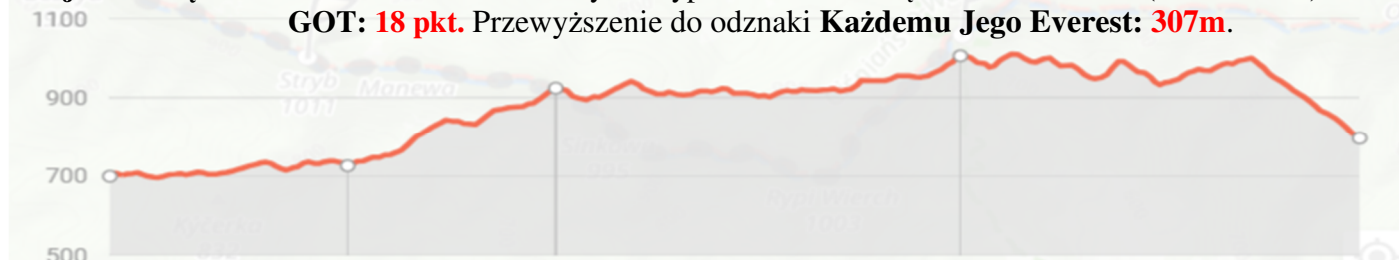
e-mail: poczta@wedrowiec-zabrze.pttk.pl



DZIEŃ 3:

Wycieczka Bieszczadzką Kolejką Leśną na trasie Majdan – Balnica. Po drodze m.in. dawne wsie Żubracze – punkt trasy kuriersko - sztafetowej Związku Walki Zbrojnej do Budapesztu podczas okupacji, Solinka – źródłiskowy obszar rzeki Udawy należącej do zlewiska Morza Czarnego, Balnica, gdzie formowano składy pociągów w okresach transportu dużych ilości drewna.

Przejsie trasą: Balnica – Czerenin – Stryb – Rypi Wierch – Przełęcz nad Roztokami (Ruské Sedlo)
GOT: 18 pkt. Przewyższenie do odznaki **Każdemu Jego Everest: 307m.**



Trasa o średnim stopniu trudności (ok. **15 km**), czas przejścia (bez postojów) ok. **6h**. Na trasie m.in.: **Stryb – szczyt w projektach podstawowych i dodatkowych Korony KZGRP oraz w Koronie Bieszczadów, PTTK Sanok, Rypi Wierch – szczyt w projekcie dodatkowym KZGRP Karpackie Tysięczniki**, wieża widokowa na Przełęczy nad Roztokami (obiekt L-19 odznaki „Wieże widokowe gór i pogórzy”), z której panorama na słowacką dolinę nieistniejącej wsi Ruské i wzgórza Bukovskych Vierchów.

Data odbycia wycieczki	Trasa wycieczki	Nr grupy górskiej wg reg. GOT PTTK	Punktów wg reg. GOT PTTK	Czy przodownik był obecny	Podpis i nr legitymacji przodownika turystyki górskiej PTTK
14.09.2025	Balnica – Czerenin – Stryb – Rypi Wierch – Przełęcz nad Roztokami (Ruské Sedlo)	BW.03	18	TAK	

DZIEŃ 4:

Przejazd do Mucznego – na trasie: zwiedzanie Plenerowego Muzeum Wypału Węgla Drzewnego, pokazowa zagroda żubrów

Przejsie trasą: Muczne – Bukowe Berdo – Krzemień – Przeł. Goprowska – Przeł. pod Tarnicą – Tarnica – Przeł. pod Tarnicą – Tarniczka – Szeroki Wierch – Ustrzyki Górne
GOT: 26 pkt. **Każdemu Jego Everest: 696m.**



Trasa o średnim stopniu trudności (ok. **16 km**), czas przejścia (bez postojów) ok. **6,5h**. Na trasie m.in.: Ośrodek Promocji Leśnictwa Muczne, Połonina Dźwiniacka pod szczytem Bukowego Berda, liczne punkty widokowe, **Tarnica – najwyższy szczyt Bieszczadów Zachodnich z Korony Bieszczadów PTTK Sanok, Korony KZGRP i Diademem Polskich Gór.**

W godzinach wieczornych wspólne ognisko i konkurs turystyczny z nagrodami.

Data odbycia wycieczki	Trasa wycieczki	Nr grupy górskiej wg reg. GOT PTTK	Punktów wg reg. GOT PTTK	Czy przodownik był obecny	Podpis i nr legitymacji przodownika turystyki górskiej PTTK
15.09.2025	Muczne – Bukowe Berdo – Krzemień – Przeł. Goprowska – Przeł. pod Tarnicą – Tarnica – Przeł. pod Tarnicą – Tarniczka – Szeroki Wierch – Ustrzyki Górne	KBW.03	26	TAK	



--- 20 lat Oddziału PTTK WĘDROWIEC ---

Polskie Towarzystwo Turystyczno-Krajoznawcze

Oddział PTTK "Wędrowiec" w Zabrzu

ul. 3-go Maja 27, 41-800 Zabrze

<https://wedrowiec-zabrze.pttk.pl/>

e-mail: poczta@wedrowiec-zabrze.pttk.pl



DZIEŃ 5:

Przejazd do Cisnej – zwiedzanie (pomnik na wzgórzu Betlejemka, kościół pw. Stanisława Biskupa, cmentarz przycerkiewny, gdzie można znaleźć jeden z najstarszych zachowanych nagrobków w Bieszczadach, Kapliczka Pamięci).

Przejście ścieżką „Jeleni Skok” oraz przyrodniczo-historyczną „Nad Sztolnią” w Cisnej na Mochnaczkę GOT: 7 pkt. Przewyższenie do odznaki **Każdemu Jego Everest: 231m.**



Trasa łatwa (ok. **5 km**), czas przejścia (bez postojów) ok. **3h**. Na szczycie Mochnaczkę wieża widokowa (**obiekt K-65 odznaki „Wieże widokowe gór i pogórzy”**), z której ograniczony, ale dość ciekawy widok na Krzywe, Strzebowiska, Jasło, Fereczatą, Jawornik, Kamienną, Rawki i Połoninę Caryńską.

Spotkanie w Cisnej w galerii i Pracowni Ikon z panią Jadwigą Denisiuk, ikonopisarką.

Data odbycia wycieczki	Trasa wycieczki	Nr grupy górskiej wg reg. GOT PTTK	Punktów wg reg. GOT PTTK	Czy przewodnik był obecny	Podpis i nr legitymacji przewodnika turystyki górskiej PTTK
16.09.2025	Cisna – Jeleni Skok – Cisna	BW.03	7	TAK	

Program może ulec zmianie ze względu na warunki atmosferyczne lub inne przyczyny niezależne od organizatora.